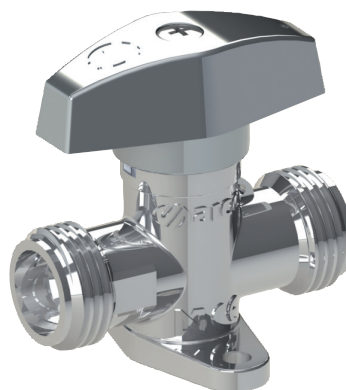




**SERIE
GAS**

 **arco**[®]
CALIDAD POR TRADICIÓN

válvula V



FICHA TÉCNICA 06/2015 | IP12010

APLICACIONES

Las válvulas Serie V son válvulas metálicas de obturador esférico y accionamiento manual; no pueden ser desmontadas, impidiendo la manipulación de componentes en contacto con gas, y están dotadas de dispositivos de bloqueo y precinto. Son válvulas de montaje en línea, con disposición en recto y tienen como misión efectuar la apertura o corte del fluido que circula a través de ellas. Su maniobra se realiza mediante un cuarto de vuelta (ver apartado de Autobloqueo).

Estas válvulas están destinadas a instalaciones domésticas y comerciales que no se encuentran directamente enterradas en el interior o exterior de edificios, y que empleen gases de primera, segunda y tercera familia (especificado en la norma EN 437).

CONDICIONES DE SERVICIO

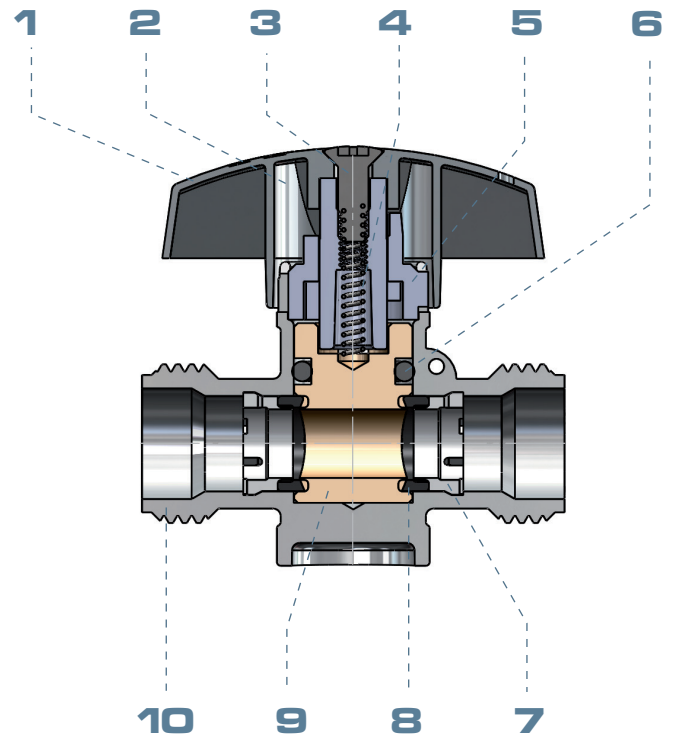
Clase de presión:	MOP 5
Clase de temperatura:	-40°C a 60°C
Fluido	Gases de 1º, 2º y 3º familia según EN 437



COMPONENTES

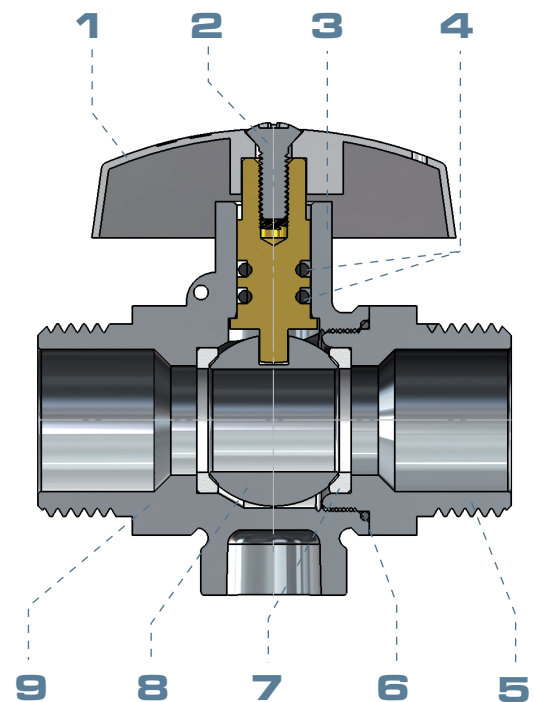
V-82

Item	Componente	Material	Tratamiento
1	Mando	Metal	Cromado
2	Eje	Metal	
3	Tornillo	Latón	Niquelado
4	Muelle	Acero Inoxidable	
5	Arandela	Metal	
6	Junta tórica	NBR (EN 549)	
7	Pinza sujeción	POM	
8	Junta plana	NBR (EN 549)	
9	Eje	Latón Europeo CW614N (EN 12164/EN 12165)	
10	Cuerpo	Latón Europeo CW617N (EN 12164/EN 12165)	Cromado



V-83

Item	Componente	Material	Tratamiento
1	Mando	Metal	Cromado
2	Tornillo	Latón	Niquelado
3	Eje	Latón Europeo CW614N (EN 12164/EN 12165)	
4	Juntas tóricas	NBR (EN 549)	
5	Lateral	Latón Europeo CW614N (EN 12164/EN 12165)	Cromado
6	Junta tórica	NBR (EN 549)	
7	Asiento	PTFE	
8	Bola	Latón Europeo CW614N (EN 12164/EN 12165)	Cromado
9	Cuerpo	Latón Europeo CW617N (EN 12164/EN 12165)	Cromado

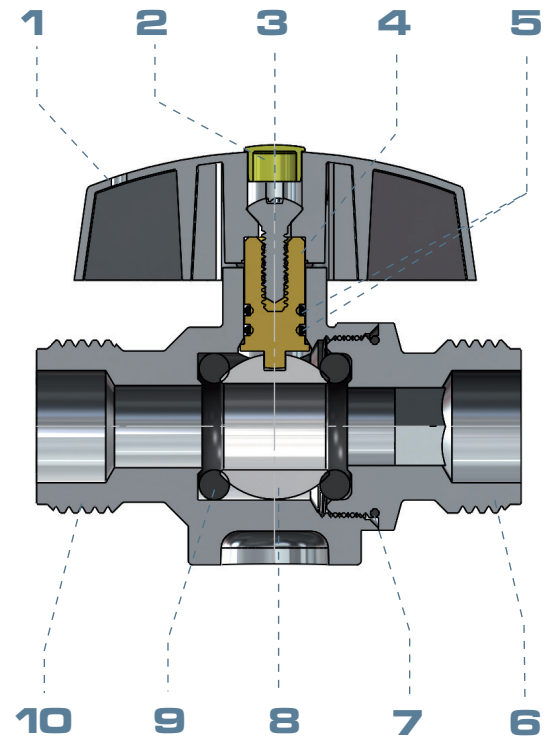




COMPONENTES

V-90

Item	Componente	Material	Tratamiento
1	Mando	Metal	Cromado
2	Distintivo	ABS	
3	Tornillo	Latón	Niquelado
4	Eje	Latón Europeo CW614N (EN 12164/EN 12165)	
5	Juntas tóricas	NBR (EN 549)	
6	Lateral	Latón Europeo CW614N (EN 12164/EN 12165)	
7	Junta tórica	NBR (EN 549)	
8	Bola	Latón Europeo CW614N (EN 12164/EN 12165)	Cromado
9	Junta tórica	NBR (EN 549)	
10	Cuerpo	Latón Europeo CW617N (EN 12164/EN 12165)	Cromado



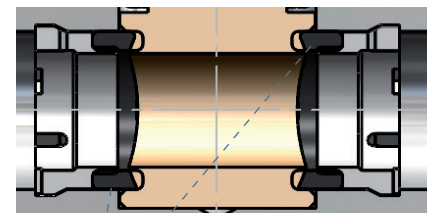
PRINCIPALES CARACTERÍSTICAS

ESTANQUEIDAD

Interior

V-82 / V-90

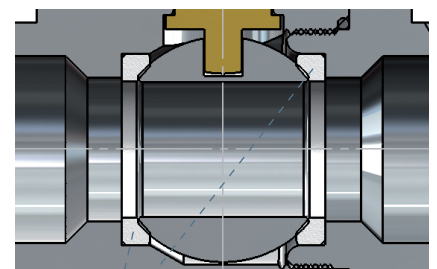
La estanqueidad interna está garantizada en ambos sentidos por dos asientos de NBR con composición específica para gas que presionan sobre el obturador esférico.



Asientos

V-83

La estanqueidad interna de la válvula está garantizada en ambos sentidos por dos asientos de PTFE que presionan sobre el obturador esférico.



Asientos

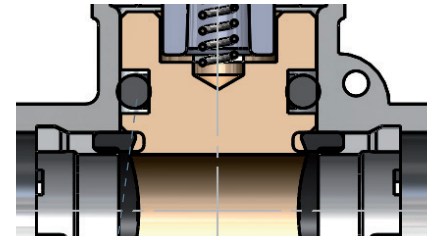


PRINCIPALES CARACTERÍSTICAS

Exterior

V-82

La estanqueidad externa hacia el exterior de la instalación está garantizada en la zona del órgano de maniobra por una junta tórica colocada en el eje.

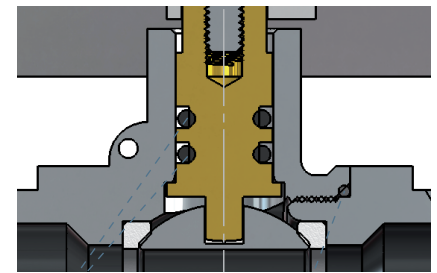


Junta tórica

V-83 / V-90

La estanqueidad externa hacia el exterior de la instalación está garantizada en la zona del órgano de maniobra por dos juntas tóricas colocadas en el eje.

La estanqueidad entre el cuerpo y el lateral se realiza mediante medios mecánicos, incorporándose una junta tórica en la unión de ambos componentes como medida de estanqueidad adicional.



Juntas tóricas Junta tórica

BLOQUEO Y PRECINTO

Las válvulas son fácilmente bloqueables y precintables en posición de cerrado, para efectuar esta última operación tanto el mando como el cuerpo de la llave disponen de sendos orificios.



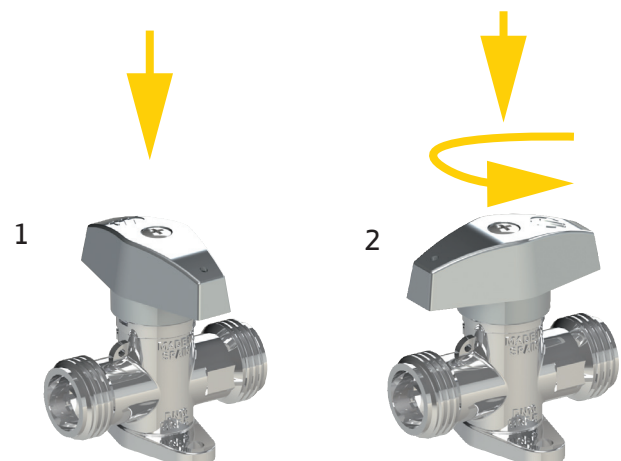
AUTO-BLOQUEO

Las válvulas V-82 y V-83 disponen adicionalmente de la función de Auto-bloqueo, que bloquea la válvula en la posición de cerrado impidiendo cualquier apertura involuntaria o accidental.

El bloqueo se produce de forma automática una vez se cierra la válvula.

Para desbloquear y permitir la apertura:

- 1º Presione el mando.
- 2º Gire en sentido opuesto a las agujas del reloj mientras presiona.



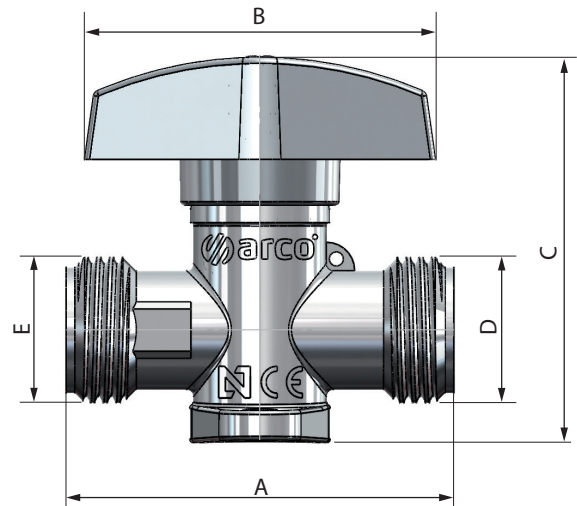


DIMENSIONES

V-82

Medida	A	B	C	D	E
1/2MX1/2M	55	50	54	G 1/2	G 1/2
M20 X 150	55	50	54	M20 X 150	M20 X 150

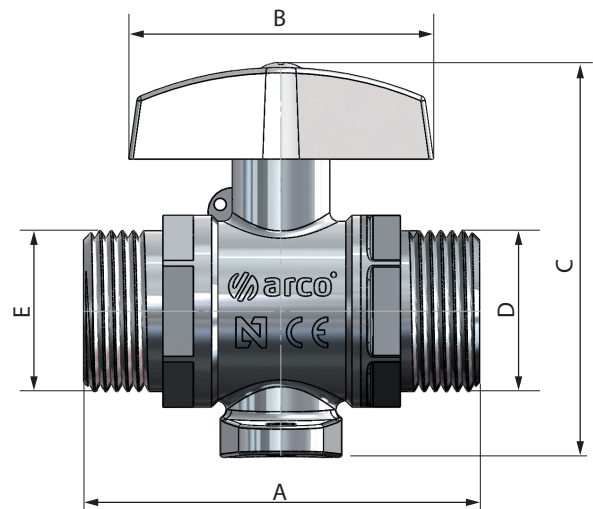
Distancia entre patas: 35



V-83

Medida	A	B	C	D	E
3/4MX3/4M	65	50	62	G 3/4	G 3/4
M20 X 150*	65	50	71	G 3/4	G 3/4

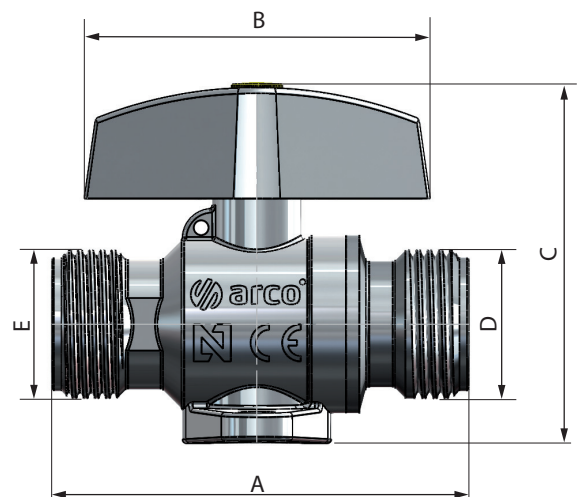
Distancia entre patas: 35 - *Auto bloqueo



V-90

Medida	A	B	C	D	E
M20 X 150	56	47	48	M20 X 150	M20 X 150

Distancia entre patas: 35





ENSAYOS Y CERTIFICACIONES

- Certificados marca N de AENOR según EN 331
- Marcado 'CE' acorde al "Reglamento Europeo de Productos de la Construcción"(UE 305/2011).

*Nota: Consultar relación exacta de referencias certificadas, así como Declaraciones de Prestaciones alojadas en nuestra web www.valvulasarco.com

INSTALACIÓN Y MANTENIMIENTO.

INSTALACION

- Conectar la válvula al aparato o red utilizando los elementos de estanqueidad adecuados (no suministrados).
- Sujetar la válvula por el extremo de conexión, nunca por la parte central, el cuello o el mando para evitar daños.
- Efectuar las correspondientes pruebas de estanqueidad antes de poner en servicio el aparato o red.

FUNCIONAMIENTO

- Apertura: Girar el mando en sentido contrario a la agujas del reloj.
- Cierre: Girar el mando en el sentido de las agujas del reloj.
- No mantener la válvula trabajando en posiciones intermedias de apertura, no es una válvula de regulación y disminuiría muy rápidamente su vida útil.

MANTENIMIENTO

No precisan de operaciones de mantenimiento, como recomendación efectuar una maniobra completa de apertura y cierre cada 6 meses.

